

양평 양수리(708-3번지) 근린생활시설 신축부지 내 발굴조사(소규모 국비지원)  
제2차 학술자문회의 및 발굴현장 공개 안내

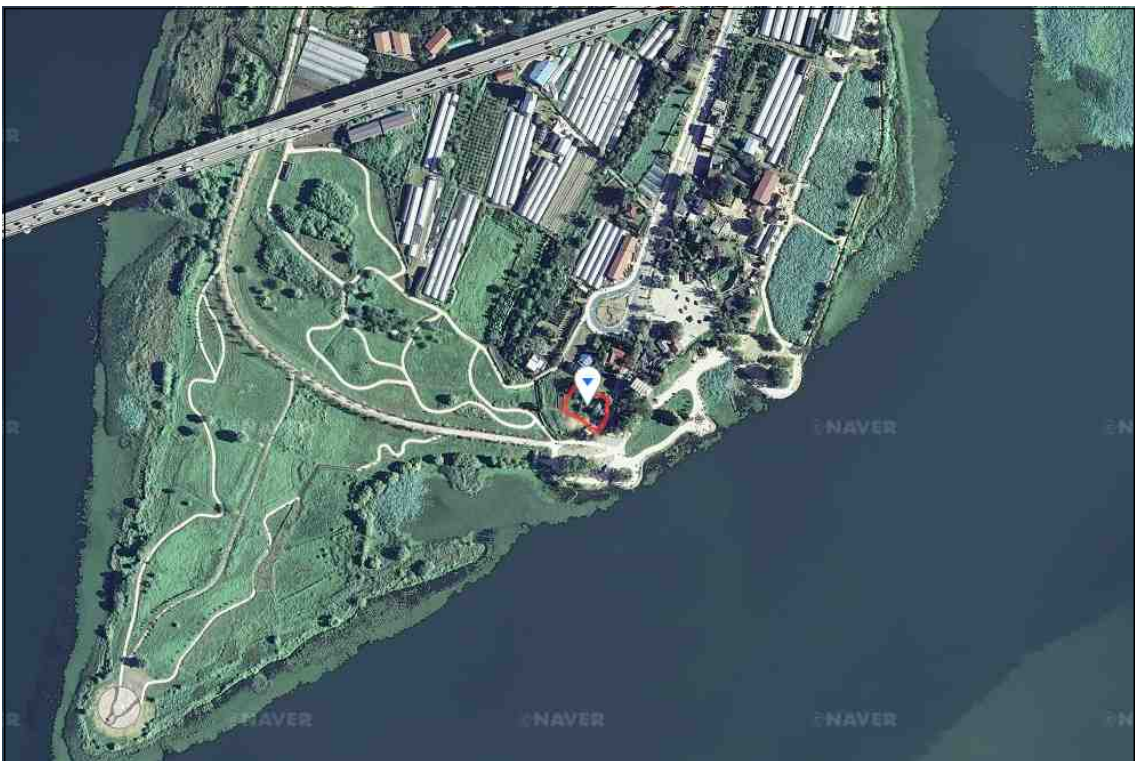
1. 일시 : 2019년 3월 21일(목) 오전 9시
2. 장소 : 발굴조사 현장(양평군 개군면 양수리 708-3번지)
3. 참석자 : 자문위원(하문식·박경신), 관련분야 전문가, 일반시민 등
4. 발굴조사 개요
  - 허가번호 : 제2018-1635호
  - 조사면적 : 743㎡
  - 조사기관 : (재)한국문화유산연구원
  - 조사기간 : 2019년 1월 2일 ~ 2019년 3월 21일 현재
5. 발굴조사 내용

발굴조사 결과, 북한강과 남한강 합수지점인 두물머리 충적대지 상에서 청동기시대 주거지, 원삼국~삼국시대 주거지, 수혈유구, 조선시대 적심건물지 등의 유구가 중복이 심한 양상으로 확인되었음
6. 연락처
  - 책임조사원 : 현남주(010-4404-1608)
  - 조 사 원 : 이동훈(010-2292-8146)

붙임 : 사진자료, 현장 약도



조사지역 원경



조사지역 위치