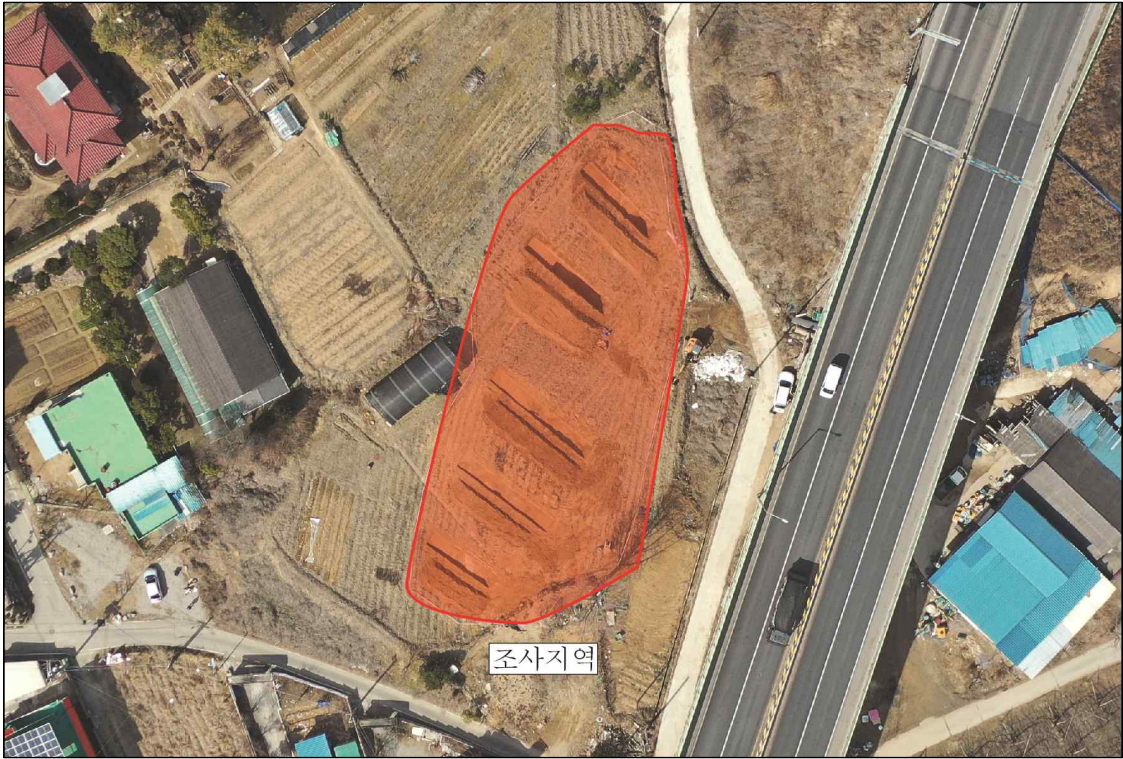


안성 건지리 338번지 외 2필지 근린생활시설 신축부지 내 소규모 국비지원 시굴조사 -학술자문회의 및 조사현장 공개 안내-

1. 일 시 : 2021년 3월 3일 수요일, 오전 11시 30분
2. 장 소 : 조사현장 (안성시 대덕면 건지리 338번지 일원)
3. 조사기관 : (재)한국문화유산연구원
4. 조사개요
 - 허가번호 : 제2021-0245호(2021.2.18.)
 - 조사면적 : 1,614㎡
 - 조사기간 : 2021년 2월 23일 ~ 2021년 3월 3일 현재
5. 조사내용
 - 시굴조사 : 유적없음

○ 현장지도





【사진 1】 조사지역 전경(항공사진)



【사진 2】 조사지역 근경(항공사진)